





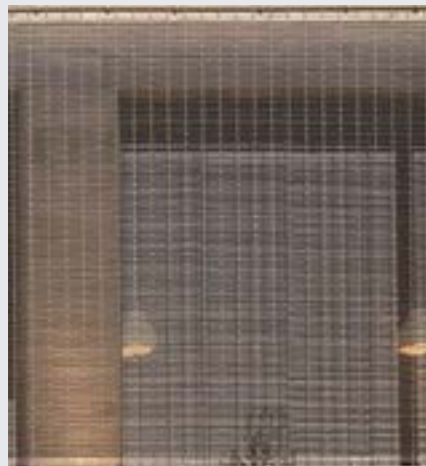
GKD, empresa alemana líder mundial en la fabricación de mallas de acero inoxidable, en alianza con Hunter Douglas, han creado la línea de mallas arquitectónicas, las cuales hoy en día se están fabricando en Chile.

Las mallas GKD están compuestas por una estructura textil, dúctil y flexible, la cual al mismo tiempo es resistente y robusta, apta para revestir edificios, muros y cielos.

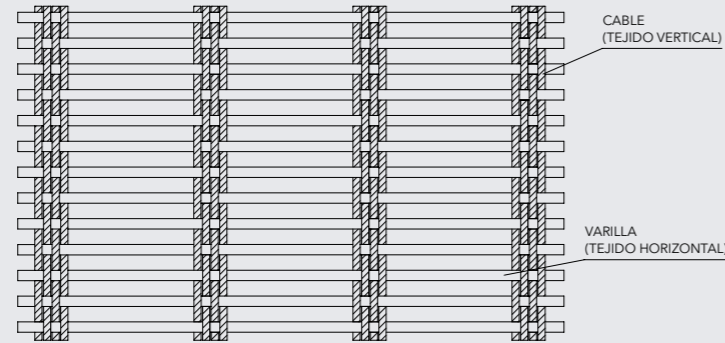
Las mallas cuentan con diferentes porcentajes de área abierta según el tejido, las cuales permiten una visión tanto desde el interior como desde el exterior. Contribuyen a la protección solar en una fachada y permiten atractivas soluciones al ser retroiluminadas.

DESCRIPCIÓN TÉCNICA

- Tipos de mallas GKD: Lago, Sambesi, Tigris, Escale 10x1, Lamelle
- Material: acero inoxidable (hilos verticales)
acero inoxidable (barras horizontales)
- Tipos de mallas: Minitubrise, Perfil M, Escale 10x1
- Material: acero inoxidable (hilos verticales)
aluzinc (barras horizontales)
- Espesor: espesor de cable y varilla variable según malla
- Usos: revestimiento exteriores e interiores, cielos, protección solar, etc.
- Ancho estándar: según tipo de malla
- Largo máximo: continuo, según proyecto
- Terminaciones: más de 100 colores, Woodgrains y Mineralgrains para aluzinc (solo Escale, Minitubrise y perfil M)

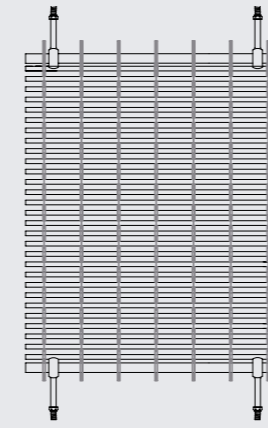


ESQUEMA DE MALLA



TIPOS DE MALLA

HÍBRIDAS MINITUBRISE



Material: aluzinc
Área abierta: 50%
Ø tubo: 9 mm
Ø cable: 3 x 2 mm
cable AISI

Paso cable: 80 mm
Paso barra: 18 mm
Espesor malla: 14 mm
Peso: 6,2 Kg/m²

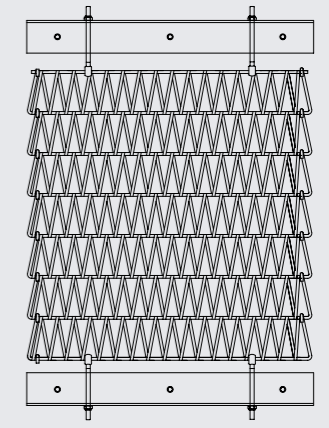
PERFIL M



Material: aluzinc
Área abierta: 50%
Ancho perfil M: 15 mm
Ø cable: 3x2 mm
cable AISI

Paso cable: 80 mm
Paso perfil M: 22 mm
Espesor malla: 9 mm
Peso: 2,6 Kg/m²

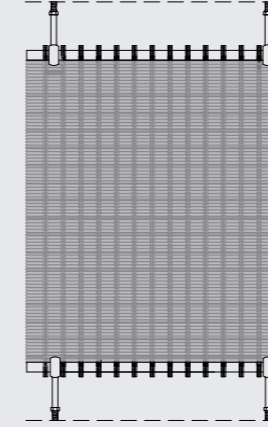
ESCALE 10X1



Material: acero galvanizado
Área abierta: 50%
Ø barra: 8 mm
Espiral: 10 x 1 mm

Paso espiral: 30 mm
Paso barra: 100 mm
Espesor malla: 22 mm
Peso: 11,5 Kg/m²

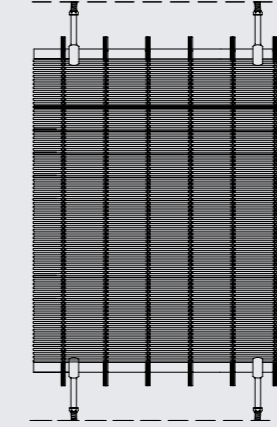
GKD LAMELLE



Material: acero inox
Área abierta: 44,3%
Ø varilla: 1,5 mm
Ø cable: 4 x 0,75 mm
Paso cable: 26,4 mm

Paso trama: 3 mm
Espesor malla: 3 mm
Peso: 5,2 Kg/m²
Ancho malla: 3,65 m

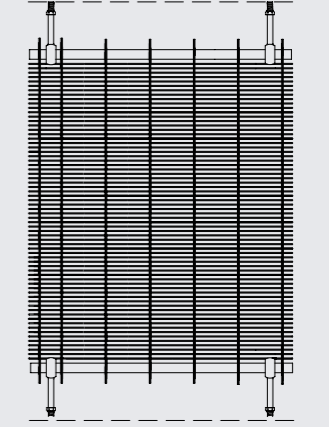
LAGO



Material: acero inox
Área abierta: 44%
Ø varilla: 2 mm
Ø cable: 4 x 1 mm
Paso cable: 36 mm

Paso trama: 4 mm
Espesor malla: 3,5 mm
Peso: 6,8 Kg/m²
Ancho malla: 3,63 m

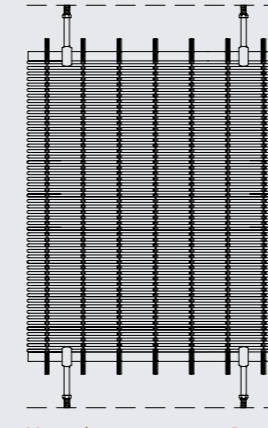
TIGRIS



Material: acero inox
Área abierta: 62,1%
Ø varilla: 3 mm
Ø cable: 3 x 2 mm
Paso cable: 80 mm

Paso trama: 10 mm
Espesor malla: 6,2 mm
Peso: 6 Kg/m²
Ancho malla: 3,57 m

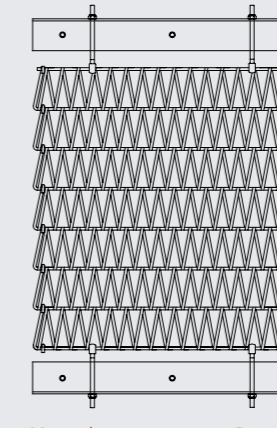
SAMBESI



Material: acero inox
Área abierta: 40%
Ø varilla: 3 mm
Ø cable: 4 x 2 mm
Paso cable: 50 mm

Paso trama: 6 mm
Espesor malla: 7 mm
Peso: 11 Kg/m²
Ancho malla: 3,60 m

ESCALE 7X1



Material: acero inox
Área abierta: 50%
Ø barra: 7 mm
Espiral: 7 x 1 mm

Paso espiral: 20 mm
Paso barra: 100 mm
Espesor malla: 22 mm
Peso: 8,9 Kg/m²

Nota: 1. Los componentes del producto de esta ficha están en constante proceso de innovación y desarrollo, por lo que pueden estar afectos a modificaciones. Las medidas informadas en esta Ficha Técnica están expresadas en milímetros (mm). Para garantizar el correcto funcionamiento del producto, la instalación deberá ser siempre ejecutada por un distribuidor autorizado, utilizando todos los accesorios definidos según especificaciones técnicas de Hunter Douglas.
2. Todos los revestimientos y cortasoles Hunter Douglas requieren una estructura de nivelación que debe estar calculada de acuerdo a las cargas del viento del lugar y condiciones del proyecto.